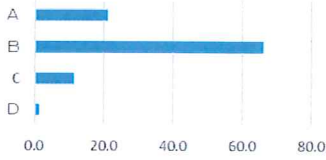


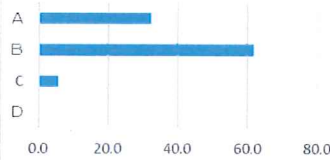
# 学校評価（保護者アンケート）へのご協力ありがとうございました

12月のお忙しい時期にアンケートにご協力いただきありがとうございました。全保護者の皆様をお願いいたしました「保護者アンケート」の結果がまとまりましたので、お知らせいたします。選択肢でご回答いただいた以外に、様々な貴重なご意見もいただきました。よりよい安行中学校にしていけるよう、これらの意見を真摯に受け止め今後の教育活動に活かしていきたいと思っております。

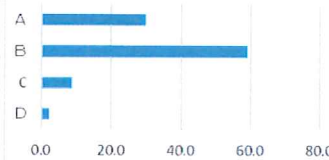
1. 本校の教育目標を知っていますか。



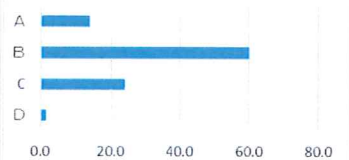
2. 本校の学校の雰囲気を感じていますか。



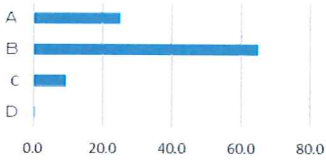
3. 本校の教育に対する教師の姿勢はどうか。



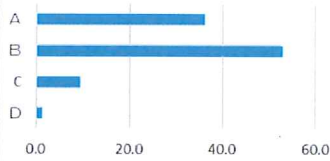
4. お子様の学習内容を知っていますか。



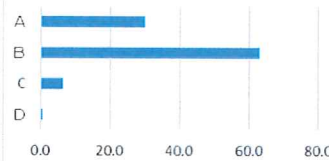
5. 学校の施設・設備は整っていますか。



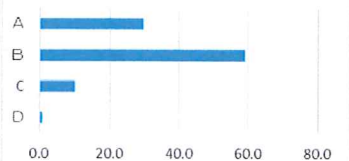
6. お子様は満足して学校へ登校していますか。



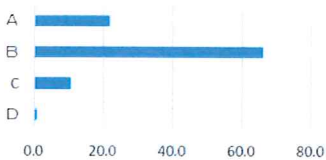
7. お子様の学級の雰囲気はどうか。



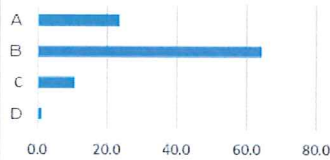
8. 生徒が意欲的に学校生活を送っていますか。



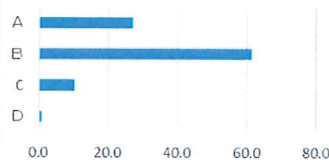
9. 先生方の学習指導をどう感じていますか。



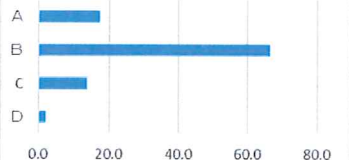
10. 本校の学校行事はどうか。



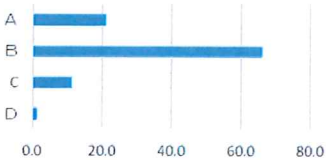
11. 本校の部活動はどうか。



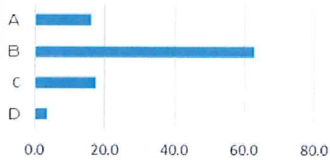
12. 先生は子どもの様子を把握していると思いますか。



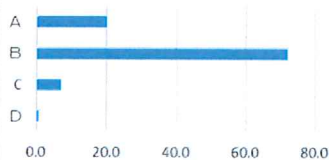
13. 学校での生徒指導は、十分だと思いますか。



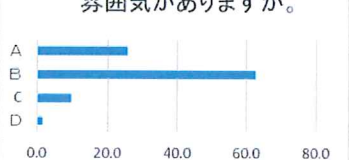
14. 生徒が先生へ相談しやすいと思いますか。



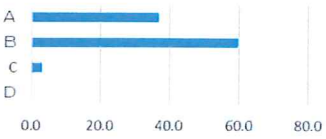
15. 学校の安全指導は十分だと思いますか。



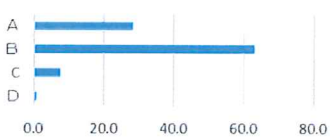
16. 学校公開、参観日など、学校に行きやすい雰囲気がありますか。



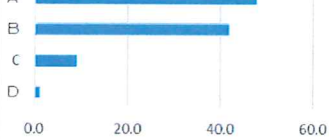
17. 学校だより・学年だより・学級だより・保健だよりはよい内容ですか。



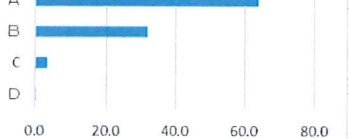
18. 学校から家庭への連絡は適切に行われていますか。



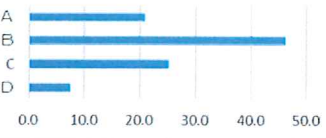
19. 学校から出される文書に目を通していますか。



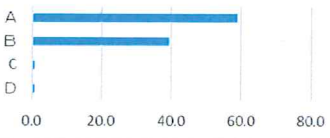
20. お子様と日常的に会話をしていますか。



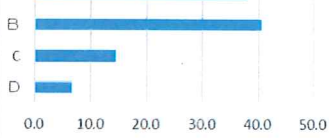
21. お子様の成長や心配事を担任の先生などに話していますか。



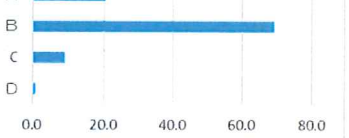
22. お子様にも物事の善・悪などを必要に応じて指導していますか。



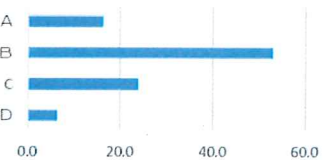
23. お子様は毎日家庭学習に取り組んでいますか。



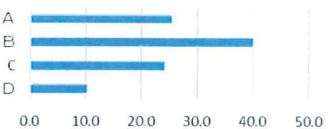
24. 本校のPTA活動は活発であると思いますか。



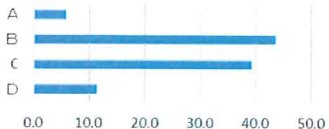
25. 本校のPTA活動に積極的に参加していますか。



26. 休校期間中には学校ホームページの内容をみていましたか。



27. 今年度安行中で行っている学力向上の取り組みを知っていますか。



28. 学校で行っている補習や検定試験についてどう思いますか。

