

学校だより



# 安行桜

令和3年 2月 1日 発行 第 10 号

川口市立安行中学校 ☎295-1805  
 特別支援教室 294-7410 さわやか相談室 298-1371  
 〒334-0057 川口市大字安行原2 2 2 1  
 (HP) <http://angyo-j.sakura.ne.jp/>



## 今できることを 地道に一步ずつ!

校長 磯 奈保子

埼玉県に2月7日までの緊急事態宣言が再発令され、学校では、2年生の川越への校外学習、1年生のキッズニアへの校外学習を中止にし、土日の部活動も中止にしています。ANGYO THE ONE (合唱の部) も歌うことの制限があるため、現状では延期にしています。生徒たちが楽しみにしている取組が、ことごとく実施できなくなり心が痛いです。我慢のさせ通しですが、どうもさらに緊急事態宣言が延長されそうです。今回の緊急事態宣言は、学校の臨時休校はなく、前回と比べると緩いせいか、なかなか収束の見込みが立たないようです。ですが、マスクの着用や手洗い・手指消毒がある程度徹底されていることが、例年流行が心配させるインフルエンザの予防にはつながっているように感じます。新型コロナウイルスの蔓延から約1年。ワクチン接種ももう少しかかりそうですし、まだまだ耐え忍ぶ日々が続きますが、今できることを地道に突き進んでいきましょう。

次の場合は速やかに学校に連絡をお願いします。

- ・生徒または同居されているご家族等が、新型コロナウイルスの陽性者、濃厚接触者、接触者となった場合。
- ・生徒または同居されているご家族等が、PCR 検査を受ける場合。

次の場合は生徒の登校を見合わせてください。

- ・上記と同様の場合
- ・生徒または同居されているご家族等に発熱または風邪の症状がある場合。

3年生は私立等の受験を無事に受け、第1志望校への進学を決めた生徒が嬉しそうに報告してくれています。公立高校の入試は今月末なので、一人一人が健康管理には十分注意をしてください。

### 三者面談へのご協力 ありがとうございました!

1月末から、1・2年生は三者面談を行ってきました。保護者の皆様には、ご多用の中にもかかわらず、ご都合をつけていただきありがとうございました。本日で終了予定ですが、実力テストの結果も資料にしながら、学年の締めくくりと来年度への準備をどう進めていくか、担任と確認・相談の機会にさせていただければ幸いです。今後とも、どうぞよろしくお願いたします。

## 2月の行事予定

\*行事予定は変更になることがあります

日	曜	行事予定	給食
2/1	月	1・2年三者面談 ALT 開始	○
2日	火		○
3日	水		○
4日	木		○
5日	金	1・2年 AKB	○
6日	土		
7日	日		
8日	月	学校運営協議会	○
9日	火	3年学年末テスト	○
10日	水	3年学年末テスト 中央委員会	○
11日	木	建国記念の日	
12日	金	3年1限終了後下校	○ (1・2年)
13日	土		
14日	日	ふるさとの森整備	
15日	月		○
16日	火		○
17日	水	生徒委員会	○
18日	木	1・2年テスト1週間 志願先変更期間	○
19日	金	志願先変更期間 ALT 最終日 ふれあいデー	○
20日	土		
21日	日		
22日	月		○
23日	火	天皇誕生日	
24日	水	生徒集会(放送) 木曜授業	○
25日	木	1・2年学年末テスト	○
26日	金	公立高校学力検査 1・2年学年末テスト	○ (1・2年)
27日	土		
28日	日		

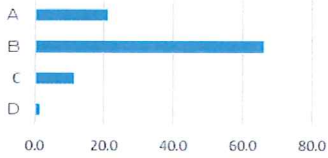
~~ 3月のおもな行事予定 ~~

- 1日 公立高校実技検査
- 3日 公立高校追検査 中央委員会
- 5日 生徒委員会
- 8日 入学許可候補者発表
- 12日 公立高校特別追検査
- 15日 卒業式
- 19日 学年末保護者会
- 23日 給食最終日 ふれあいデー
- 26日 修了式
- 27日~4月7日 学年末・春季休業日

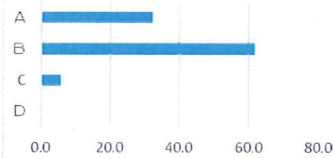
# 学校評価（保護者アンケート）へのご協力ありがとうございました

12月のお忙しい時期にアンケートにご協力いただきありがとうございました。全保護者の皆様をお願いいたしました「保護者アンケート」の結果がまとまりましたので、お知らせいたします。選択肢でご回答いただいた以外に、様々な貴重なご意見もいただきました。よりよい安行中学校にしていけるよう、これらの意見を真摯に受け止め今後の教育活動に活かしていきたいと思っております。

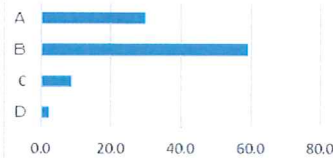
1. 本校の教育目標を知っていますか。



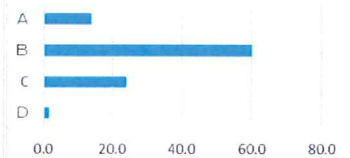
2. 本校の学校の雰囲気を感じていますか。



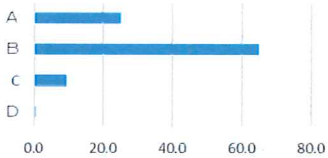
3. 本校の教育に対する教師の姿勢はどうか。



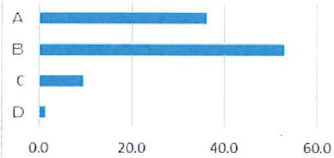
4. お子様の学習内容を知っていますか。



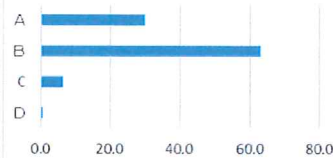
5. 学校の施設・設備は整っていますか。



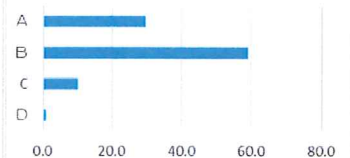
6. お子様は満足して学校へ登校していますか。



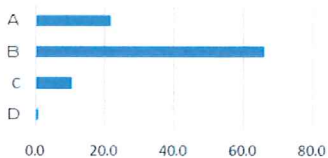
7. お子様の学級の雰囲気はどうか。



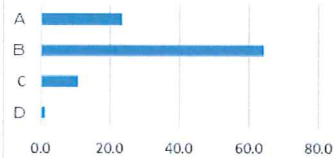
8. 生徒が意欲的に学校生活を送っていますか。



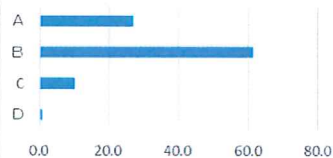
9. 先生方の学習指導をどう感じていますか。



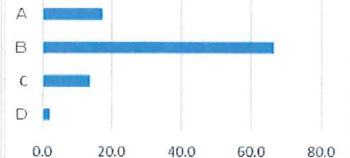
10. 本校の学校行事はどうか。



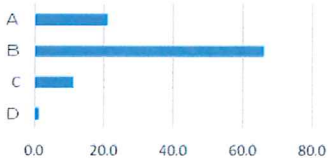
11. 本校の部活動はどうですか。



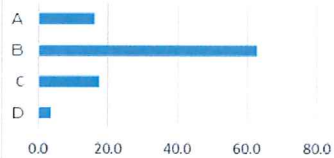
12. 先生は子どもの様子を把握していると思いますか。



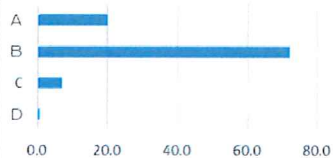
13. 学校での生徒指導は、十分だと思いますか。



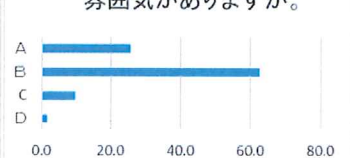
14. 生徒が先生へ相談しやすいと思いますか。



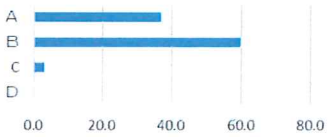
15. 学校の安全指導は十分だと思いますか。



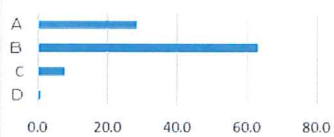
16. 学校公開、参観日など、学校に行きやすい雰囲気がありますか。



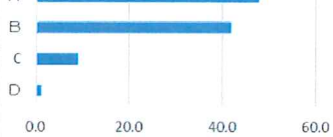
17. 学校だより・学年だより・学級だより・保健だよりはよい内容ですか。



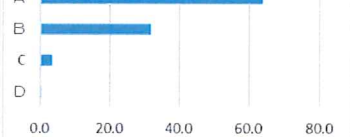
18. 学校から家庭への連絡は適切に行われていますか。



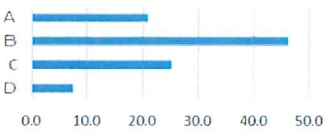
19. 学校から出される文書に目を通していますか。



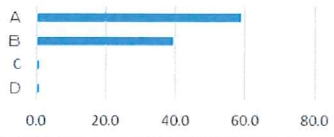
20. お子様と日常的に会話をしていますか。



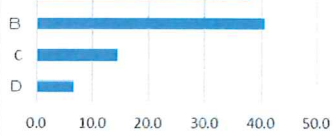
21. お子様の成長や心配事を担任の先生などに話していますか。



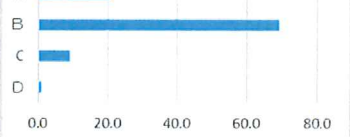
22. お子様に物事の善・悪などを必要に応じて指導していますか。



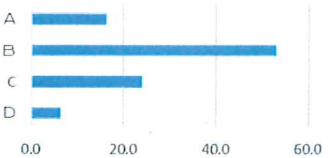
23. お子様は毎日家庭学習に取り組んでいますか。



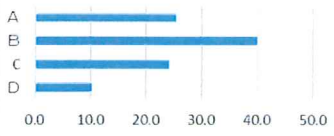
24. 本校のPTA活動は活発であると思いますか。



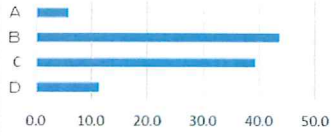
25. 本校のPTA活動に積極的に参加していますか。



26. 休校期間中には学校ホームページの内容をみていましたか。



27. 今年度安行中で行っている学力向上の取り組みを知っていますか。



28. 学校で行っている補習や検定試験についてどう思いますか。

